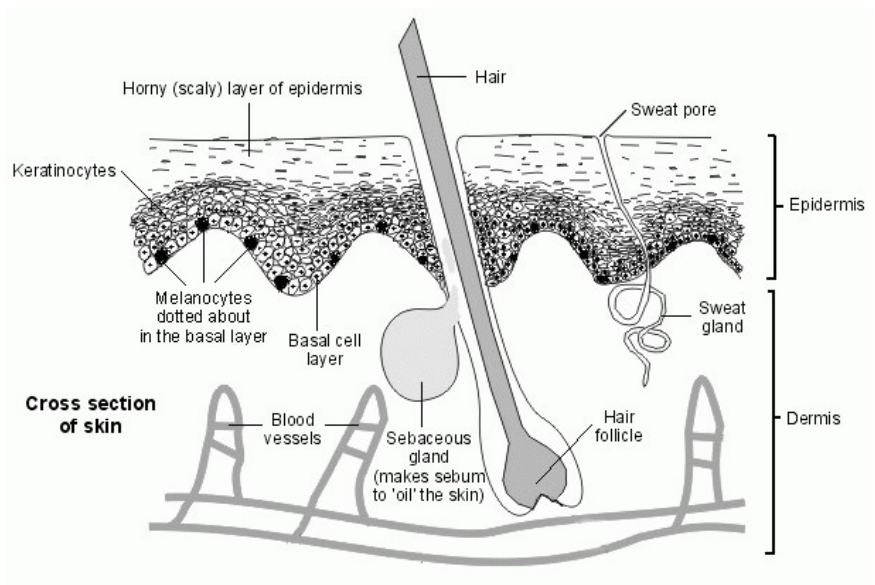


Modermærker



Ved et nævuscheck (nævus betyder pigmenteret modermærke) undersøger hudlægen dine modermærker for at afgøre, om der er tegn på hudkræft eller modermærkekræft.

Hvordan foregår undersøgelsen? Når hudlægen ser efter modermærker på din krop, skal du være helt eller delvist afklædt. For at undersøge modermærker bruger lægen et dermatoskop, der forstørrer ligesom en lup. Ved den mindste mistanke om modermærkekræft fjernes mærket helt, enten i hudklinikken eller du viderehenvises til operation.

Hvornår skal man søge læge med sit modermærke:

- Modermærket er begyndt at vokse sig større i areal eller tykkelse
- Modermærkets omrids bliver uregelmæssigt som et landkort
- Farven skifter inden for modermærket. Der kan opstå sorte, hvide, blålige og rødlige nuancer
- Huden bliver rødlig i en bræmme omkring modermærket
- Modermærket kløer eller bløder
- Modermærket måler mere end en 6 millimeter i diameter (svarer til enden af en blyant)

Hvordan forebygges hudkræft:

- Undgå solskoldninger
- Begræns soludsættelsen først på sommeren og ved ferier sydpå
- Undgå soldyrkning med det formål at blive brun
- Undgå solariebrug
- Henlæg fritidsaktiviteter og udendørssport til tiden før kl. 12 og efter kl. 15
- Brug fornuftigt sommertøj, som dækker mest muligt af arme, ben

og krop

- Brug solhat, solbriller og solcreme (mindst faktor SPF 15) til utildækkede hudområder
- Sørg for, at børnene bliver beskyttet mod solen

Hvem er i risiko for modermærkekræft?

- person med nære familiemedlemmer med modermærkekræft
- selv haft modermærkekræft tidligere
- modermærker, der ændrer sig i form, størrelse og farve
- et stort antal modermærker på kroppen
- lys hud og er rødhårede
- let ved at blive forbrændt ved solbadning
- haft gentagne solskoldninger i barndommen